

30W, AC-DC 导轨式电源



产品特点

- 宽输入电压范围: 85 - 264VAC / 120 - 370VDC
- 交直流两用 (同一端子输入电压)
- 工作温度范围: -40°C to +70°C
- 4000VAC 高隔离耐压 (输入-输出)
- 工业级产品技术设计
- 过电压等级 III (符合 EN61558)
- 低待机功耗、高效率
- 低纹波噪声
- 输出短路、过流、过压保护
- 输入抗过压: 300VAC 输入持续 5S 不损坏
- 通过 UL/EN/IEC62368 认证
- 可安装在 TS35X7.5/TS35X15 以上

LI30-20BxxPR2 系列——是金升阳为客户提供的高性价比、标准导轨式安装、高效节能的绿色电源。产品安全可靠, EMC 性能好, EMC 及安全规格满足国际 IEC/EN61000-4、CISPR32/EN55032、UL62368、EN62368、IEC62368 的标准。为工业控制设备、机器和其它各种恶劣的环境中的工业设备提供高稳定性、高抗干扰的电源。该电源体积小、重量轻、结构紧凑、标准导轨式安装为客户节省了大量的空间。

选型表

认证	产品型号	输出功率 (W)	标称输出电压及电流 (Vo/Io)	输出电压可调范围 (V) *	效率 (230VAC, %/Typ.)	最大容性负载 (μF)
UL/CE/ CB	LI30-20B05PR2	15	5V/3A	4.9-5.5	82	12000
	LI30-20B12PR2	24	12V/2A	10.8-13.8	88	6000
	LI30-20B15PR2	30	15V/2A	13.5-18.0	89	5000
	LI30-20B24PR2	36	24V/1.5A	21.6-29.0	89	1400
	LI30-20B48PR2	36	48V/0.75A	43.2-55.2	90	600

注: * 实际的调整范围可能会超出所述值, 应注意确保输出电压和功率水平保持在公布的最大值内。

输入特性

项目	工作条件	Min.	Typ.	Max.	单位
输入电压范围	交流输入	85	--	264	VAC
	直流输入	120	--	370	VDC
输入频率		47	--	63	Hz
输入电流	115VAC	--	--	0.9	A
	230VAC	--	--	0.5	
冲击电流	115VAC	--	25	--	
	230VAC	--	45	--	
漏电流	264VAC	0.25mA RMS max.			
热插拔		不支持			

输出特性

项目	工作条件	Min.	Typ.	Max.	单位	
输出电压精度	0% - 100%负载	--	±2	--	%	
线性调节率	额定负载	--	±0.5	--		
负载调节率	230VAC	--	±1.5	--		
纹波噪声*	20MHz 带宽 (峰-峰值)	5V 输出	--	--	80	mV
		12V 输出	--	--	120	
		15V 输出	--	--	120	

		24V 输出	--	--	150	
		48V 输出	--	--	240	
温漂系数			--	±0.02	--	%/°C
待机功耗	230VAC 输入	5V/12V/15V/24V 输出	--	--	0.3	W
		48V 输出	--	--	0.4	
短路保护			打嗝式, 可持续短路, 自恢复			
过流保护			≥120% I _o , 可自恢复			
过压保护		5V 输出	≤ 7.5 V(输出电压钳位或打嗝)			
		12V 输出	≤ 16 V(输出电压钳位或打嗝)			
		15V 输出	≤ 20 V(输出电压钳位或打嗝)			
		24V 输出	≤ 36 V(输出电压钳位或打嗝)			
		48V 输出	≤ 60 V(输出电压钳位或打嗝)			
最小负载			0	--	--	%
启动时间			--	--	3	s
掉电保持时间	115VAC		--	12	--	ms
	230VAC		--	60	--	

注: *纹波和噪声的测试方法采用平行线测试法, 具体操作方法参见《AC-DC 模块电源应用指南》。

通用特性

项目	工作条件	Min.	Typ.	Max.	单位	
隔离电压	输入-输出	4000	--	--	VAC	
工作温度		-40	--	+70	°C	
存储温度		-40	--	+85		
存储湿度		--	--	95	%RH	
海拔高度		--	--	2000	m	
开关频率		--	65	--	kHz	
功率降额	-40°C to -30°C	5V/48V 输出	3.0	--	--	% / °C
		12V/15V 输出	7.0	--	--	
		24V 输出	5.0	--	--	
	+50°C to +70°C	2.5	--	--		
	85VAC - 100VAC	1.0	--	--	%/VAC	
安全标准		UL62368/EN62368/IEC62368				
安规认证		UL62368/EN62368/IEC62368				
安全等级		CLASS II				
MTBF	MIL-HDBK-217F@25°C	>300,000 h				

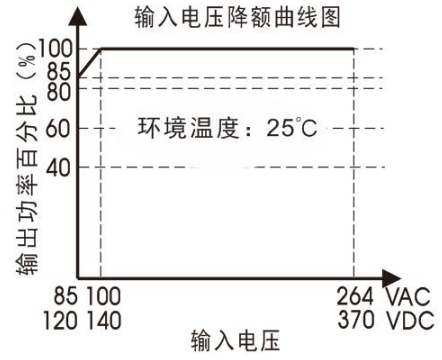
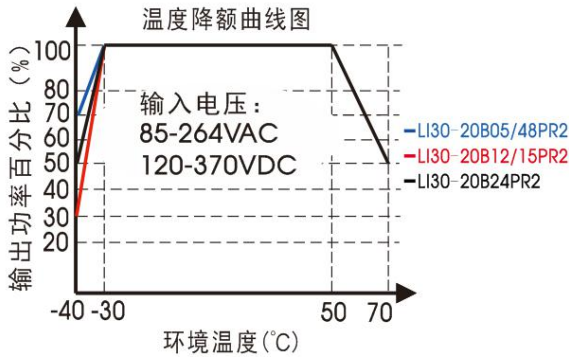
物理特性

外壳材料	阻燃耐热塑料(UL94V-0)
封装尺寸	92.66 x 35.00 x 58.00 mm
重量	115g (Typ.)
冷却方式	自然空冷

EMC 特性

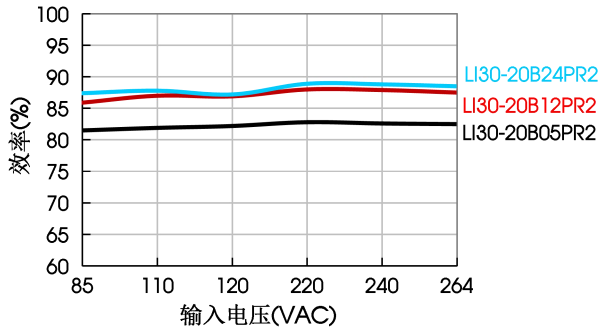
EMI	传导骚扰	CISPR32/EN55032	CLASS B	
	辐射骚扰	CISPR32/EN55032	CLASS B	
EMS	静电放电	IEC/EN61000-4-2	Contact ±6KV/ Air ±8KV	Perf. Criteria A
	辐射抗扰度	IEC/EN61000-4-3	10V/m	perf. Criteria A
	脉冲群抗扰度	IEC/EN61000-4-4	±2KV	perf. Criteria A
	浪涌抗扰度	IEC/EN61000-4-5	line to line ±2KV	perf. Criteria A
	传导骚扰抗扰度	IEC/EN61000-4-6	10Vr.m.s	perf. Criteria A
	电压暂降、跌落和短时中断抗扰度	IEC/EN61000-4-11	0%, 70%	perf. Criteria A

产品特性曲线

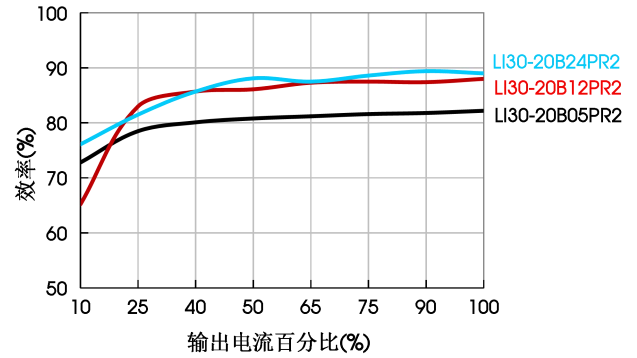


注：①对于输入电压为 85 - 100VAC/120 - 140VDC，同样适用于上述温度降额曲线，但需在温度降额的基础上进行电压降额；
②本产品适合在自然风冷却环境中使用，如在密闭环境中使用请咨询我司 FAE。

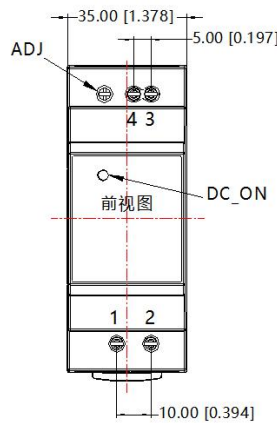
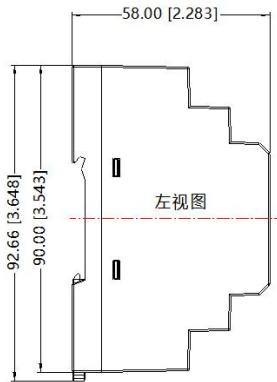
效率Vs输入电压 (满载)



效率Vs输出负载 (Vin=230VAC)



外观尺寸、建议印刷版图



引脚方式	
引脚	LI30-20B
1	AC(N)
2	AC(L)
3	-Vo
4	+Vo

注：
尺寸单位：mm[inch]
ADJ：输出电压调节旋钮
接线范围：24-12AWG
紧固力矩：Max 0.4 N·m
导轨类型：TS35
未标注公差：±1.00[±0.039]

注:

1. 包装信息请参见《产品出货包装信息》，包装包编号：58220077；
2. 除特殊说明外，本手册所有指标都在 $T_a=25^{\circ}\text{C}$ ，湿度 $<75\%$ ，标称输入电压和输出额定负载时测得；
3. 本手册所有指标的测试方法均依据本公司企业标准；
4. 我司可提供产品定制，具体需求可直接联系我司技术人员；
5. 产品规格变更恕不另行通知。
6. 产品涉及法律法规：见“产品特点”、“EMC 特性”；
7. 我司产品报废后需按照 ISO14001 及相关环境法律法规分类存放，并交由有资质的单位处理。

广州金升阳科技有限公司

地址：广东省广州市黄埔区科学城科学大道科汇发展中心科汇一街 5 号

电话：86-20-38601850

传真：86-20-38601272

E-mail: sales@mornsun.cn